

住宅着工、建築確認（申請、確認）の動向

（平成19年4月～10月）

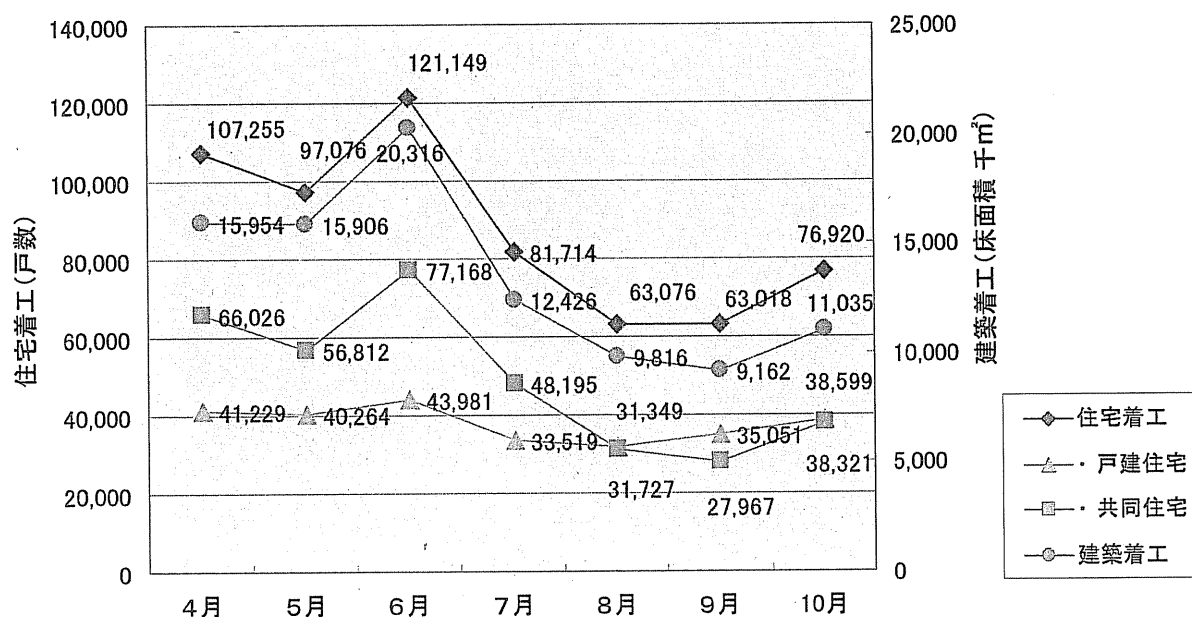
（1）10月の住宅着工戸数は、9月と比較して全体として増加している。戸建住宅については2ヶ月連続して増加、共同住宅等については、改正法施行後初めて増加している。

【住宅着工（戸数）・建築着工（床面積）の推移】

平成19年	4月	5月	6月	7月	8月	9月	10月	10月の対前月比
住宅着工(戸数)	107,255	97,076	121,149	81,714	63,076	63,018	76,920	(+22.1)
(対前年度比)	△ 3.6	△ 10.7	6.0	△ 23.4	△ 43.3	△ 44.0	△ 35.0	
戸建住宅	41,229	40,264	43,981	33,519	31,727	35,051	38,599	(+10.1)
(※1)	△ 4.7	△ 10.1	△ 6.3	△ 25.3	△ 31.2	△ 20.6	△ 8.1	
共同住宅等	66,026	56,812	77,168	48,195	31,349	27,967	38,321	(+37.0)
(※2)	△ 2.9	△ 11.0	14.5	△ 22.0	△ 51.8	△ 59.0	△ 49.8	
建築着工(床面積 千㎡)	15,954	15,906	20,316	12,426	9,816	9,162	11,035	(+20.4)
(対前年度比)	△ 4.8	△ 2.5	19.3	△ 22.7	△ 42.1	△ 44.7	△ 31.5	

※1 「戸建住宅」は「一戸建住宅」の着工戸数

※2 「共同住宅等」は「共同住宅」及び「長屋建住宅」の着工戸数の合計



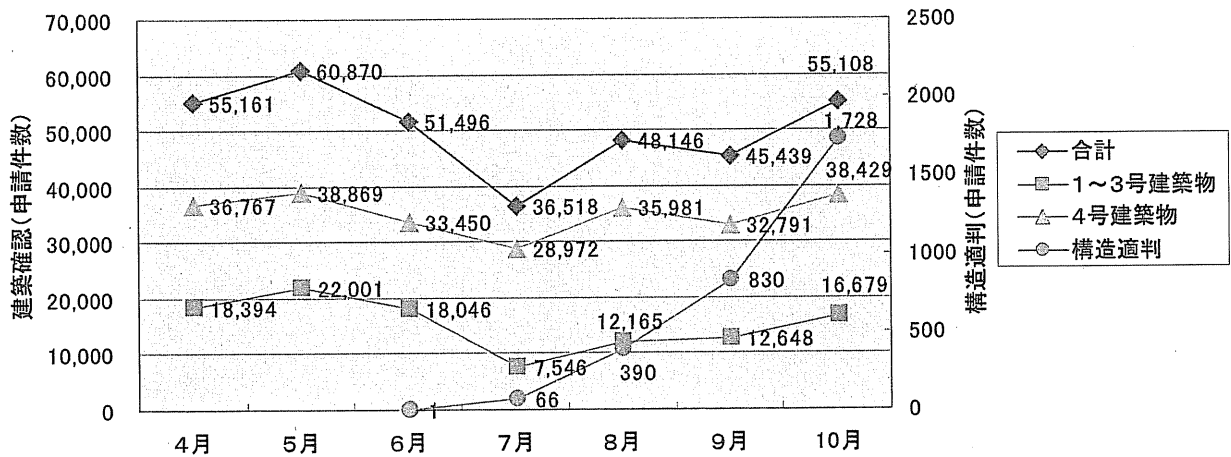
(2) 10月の建築確認申請件数は、9月と比較して全体として増加している。4号建築物は改正法施行前と同程度まで回復しており、1～3号建築物も増加傾向にある。構造計算適合性判定の申請件数は大きく増加している。

【建築確認（申請件数）の推移】

平成19年	4月	5月	6月	7月	8月	9月	10月	10月の対前月比
建築確認(申請件数) (対前年度比)	55,161 △ 8.1	60,870 △ 1.6	51,496 △ 20.1	36,518 △ 40.6	48,146 △ 19.9	45,439 △ 22.6	55,108 △ 7.4	(+21.3)
1～3号建築物 (※1)	18,394 △ 4.6	22,001 7.3	18,046 △ 17.1	7,546 △ 62.3	12,165 △ 38.1	12,648 △ 35.1	16,679 △ 16.4	(+31.9)
適判申請件数	-	-	1	66	390	830	1,728	
4号建築物 (※2)	36,767 △ 9.8	38,869 △ 6.0	33,450 △ 21.6	28,972 △ 30.1	35,981 △ 11.1	32,791 △ 16.5	38,429 △ 2.9	(+17.2)

※3 特殊建築物、一定規模以上の建築物（建築基準法第6条第1項第1～3号）

※4 1～3号建築物以外の建築物で木造2階建て等の小規模建築物（建築基準法第6条第1項第4号）



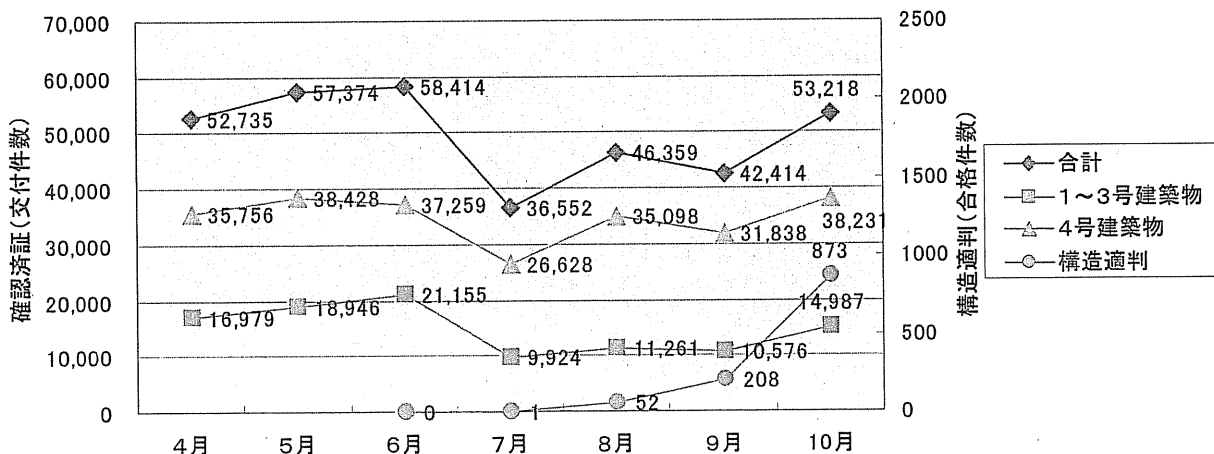
(3) 10月の建築確認件数は、9月と比較して全体として増加している。4号建築物は改正法施行前と同程度まで回復しており、1～3号建築物も増加傾向にある。構造計算適合性判定の合格件数は大きく増加している。

【確認済証（交付件数）の推移】

平成19年	4月	5月	6月	7月	8月	9月	10月	10月の対前月比
建築確認(交付件数) (対前年度比)	52,735 △ 8.5	57,374 △ 6.5	58,414 △ 9.7	36,552 △ 39.4	46,359 △ 24.5	42,414 △ 27.5	53,218 △ 11.1	(+25.5)
1～3号建築物 (※1)	16,979 △ 5.7	18,946 △ 5.3	21,155 △ 2.3	9,924 △ 49.6	11,261 △ 43.8	10,576 △ 45.2	14,987 △ 25.2	(+41.7)
適判合格件数	-	-	0	1	52	208	873	
4号建築物 (※2)	35,756 △ 9.8	38,428 △ 7.1	37,259 △ 13.4	26,628 △ 34.5	35,098 △ 15.2	31,838 △ 18.9	38,231 △ 4.0	(+20.1)

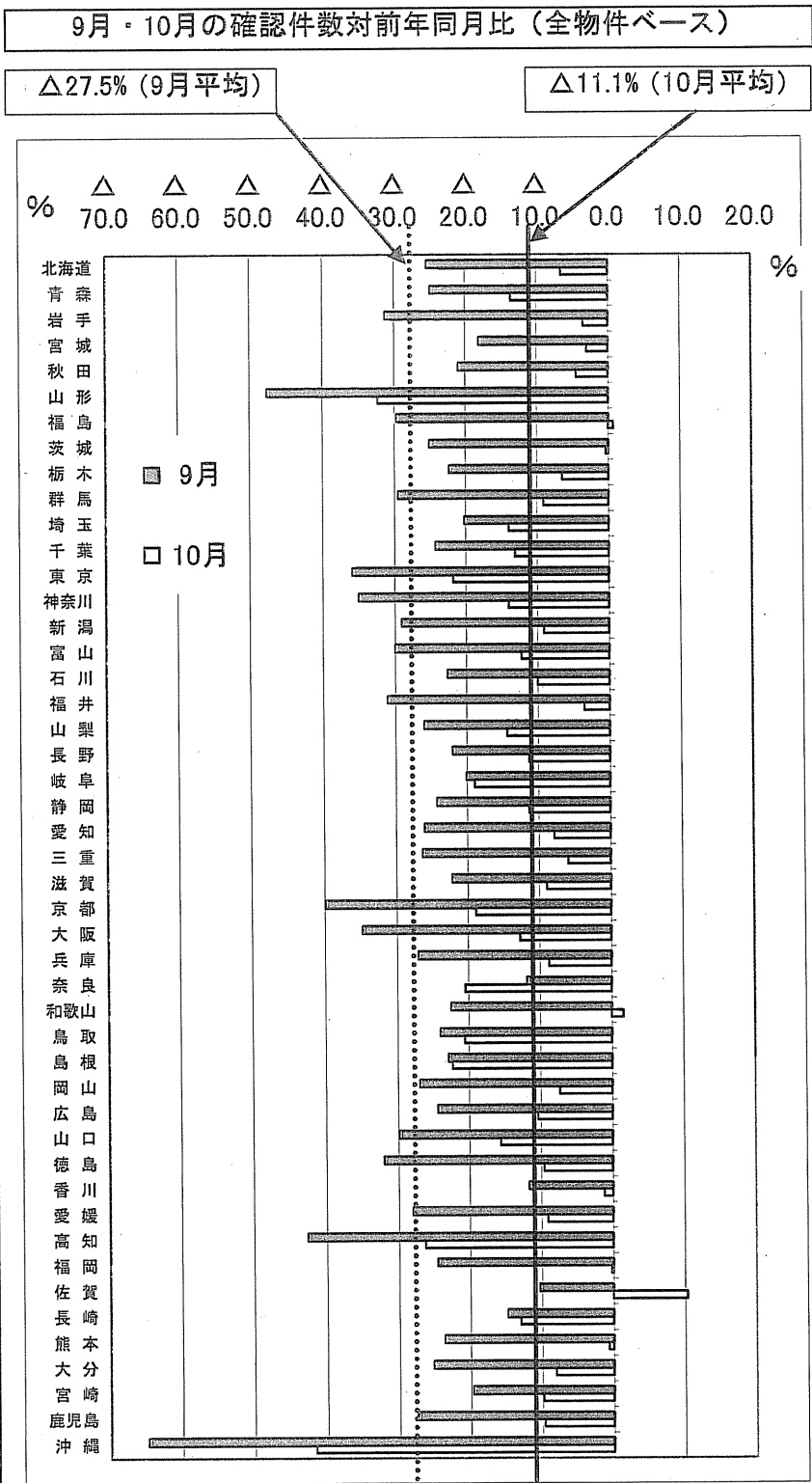
※3 特殊建築物、一定規模以上の建築物（建築基準法第6条第1項第1～3号）

※4 1～3号建築物以外の建築物で木造2階建て等の小規模建築物（建築基準法第6条第1項第4号）



確認件数(計画変更を除く。)[2007年9月・10月]

総数	9月総計	10月総計	対前年同月比	
			%	%
	△ 27.5	△ 11.1		
1 北海道	△ 25.3	△ 6.5		
2 青森	△ 24.9	△ 13.6		
3 岩手	△ 31.3	△ 3.4		
4 宮城	△ 18.1	△ 2.9		
5 秋田	△ 20.9	△ 4.4		
6 山形	△ 47.6	△ 32.2		
7 福島	△ 29.6	0.8		
8 茨城	△ 25.0	△ 0.3		
9 栃木	△ 22.3	△ 6.3		
10 群馬	△ 29.4	△ 9.0		
11 埼玉	△ 20.2	△ 13.9		
12 千葉	△ 24.2	△ 13.1		
13 東京都	△ 35.9	△ 21.8		
14 神奈川県	△ 35.0	△ 13.9		
15 新潟	△ 29.0	△ 9.0		
16 富山	△ 30.0	△ 12.3		
17 石川	△ 22.6	△ 10.0		
18 福井	△ 31.1	△ 3.5		
19 山梨	△ 25.9	△ 14.3		
20 長野	△ 22.0	△ 11.3		
21 岐阜	△ 20.0	△ 18.9		
22 静岡県	△ 24.3	△ 11.3		
23 愛知県	△ 26.0	△ 7.8		
24 三重	△ 26.3	△ 5.8		
25 滋賀	△ 22.2	△ 8.9		
26 京都	△ 39.8	△ 18.8		
27 大阪	△ 34.8	△ 12.7		
28 兵庫県	△ 26.9	△ 8.7		
29 奈良	△ 11.8	△ 20.4		
30 和歌山	△ 22.5	1.7		
31 鳥取	△ 24.0	△ 20.5		
32 島根	△ 22.9	△ 22.3		
33 岡山	△ 26.9	△ 7.2		
34 広島	△ 24.4	△ 10.4		
35 山口	△ 29.9	△ 15.6		
36 徳島	△ 32.0	△ 9.6		
37 香川	△ 11.7	△ 1.1		
38 愛媛	△ 28.0	△ 9.1		
39 高知	△ 42.6	△ 26.2		
40 福岡	△ 24.6	△ 0.2		
41 佐賀	△ 10.3	10.3		
42 長崎	△ 14.7	△ 12.9		
43 熊本	△ 23.6	△ 0.6		
44 大分	△ 25.2	△ 8.0		
45 宮崎	△ 19.6	△ 9.8		
46 鹿児島	△ 27.4	△ 9.7		
47 沖縄	△ 64.8	△ 41.5		



申請件数(計画変更を除く。)[2007年9月・10月]

	9月総計	10月総計
	対前年 同月比	対前年 同月比
総数	△ 22.6 %	△ 7.4 %
1 北海道	△ 25.2	△ 9.1
2 青森	△ 26.4	△ 16.2
3 岩手	△ 28.5	0.7
4 宮城	△ 13.0	4.4
5 秋田	△ 23.7	△ 2.5
6 山形	△ 30.5	△ 25.0
7 福島	△ 27.8	△ 18.9
8 茨城	△ 22.3	0.3
9 栃木	△ 25.5	△ 1.3
10 群馬	△ 26.9	△ 9.7
11 埼玉	△ 21.0	△ 10.7
12 千葉	△ 14.3	△ 2.2
13 東京都	△ 25.5	△ 9.3
14 神奈川県	△ 25.3	△ 9.9
15 新潟	△ 20.5	△ 7.9
16 富山	△ 21.8	△ 13.3
17 石川	△ 9.2	△ 13.3
18 福井	△ 25.4	△ 9.0
19 山梨	△ 27.2	△ 4.6
20 長野	△ 23.5	△ 5.1
21 岐阜	△ 23.3	△ 10.7
22 静岡県	△ 22.1	△ 9.4
23 愛知県	△ 19.4	△ 2.8
24 三重	△ 14.0	△ 4.6
25 滋賀	△ 14.4	△ 0.3
26 京都	△ 36.1	△ 6.5
27 大阪	△ 24.5	△ 8.2
28 兵庫県	△ 27.2	△ 6.1
29 奈良	△ 11.2	△ 20.0
30 和歌山	△ 17.7	△ 2.8
31 鳥取	△ 21.3	△ 27.6
32 島根	△ 19.9	△ 21.7
33 岡山	△ 22.2	△ 9.1
34 広島	△ 14.7	△ 9.6
35 山口	△ 28.2	△ 6.9
36 徳島	△ 33.6	△ 13.0
37 香川	△ 11.0	△ 7.3
38 愛媛	△ 22.0	△ 13.1
39 高知	△ 40.4	△ 5.1
40 福岡	△ 19.5	1.9
41 佐賀	4.3	4.0
42 長崎	△ 21.5	△ 3.3
43 熊本	△ 18.2	△ 4.5
44 大分	△ 21.4	△ 0.8
45 宮崎	△ 20.8	1.5
46 鹿児島	△ 23.4	△ 5.7
47 沖縄	△ 63.7	△ 46.3

