

建築士事務所の全国ネットワーク

日事連

2013 JUNE

VOL.51,NO.596
JAAF MONTHLY MAGAZINE

6

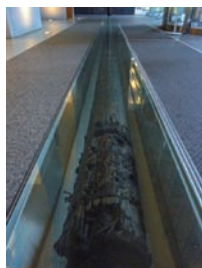


特集
災害対策 事務所協会の取り組み

震災後、南三陸沿岸部の津波被災者を受け入れた登米市にある旧登米高等尋常小学校校舎



[目次]



p.8



p.22



p.29



p.30



p.39



p.42

特集 災害対策 事務所協会の取り組み

- 4 ……協定締結後、建築士事務所の紹介を通じて耐震化を推進 [東京会]
- 8 ……液状化対策の“切り札” 地球にやさしい工法(松杭・杉杭)の応用/
櫻川幸夫 福井会会長
- 14 ……応急仮設住宅計画コンペティションを実施 [神奈川県]
- 16 ……地方公共団体との連携 [愛知会][高知会]
- 20 ……東日本大震災被災県への視察 [長野会][兵庫会][徳島会][千葉会][愛媛会]

■日事連発信

- 24 ……単位会における地元金融機関との住宅ローン金利引下げ協定締結について
- 26 ……BOOK DEBUT

■連載 鍵を解くカギ 第2回

- 27 ……中国と朝鮮の錠

■連載 駅舎建築探訪 第2回

- 28 ……出雲大社前駅（島根県） / 杉崎行恭

■Topics

- 30 ……国立近現代建築資料館がオープン

■日事連ニュース 6月号

- 32 ……平成25年3月常任理事会概要
- 35 ……日事連DIARY2013年4月
- 36 ……ピンナップボード

■連載 賠償責任保険ショート・ショート 第87回

- 37 ……事故事例 その1 / 阿部 功
- 38 ……次号予告・編集後記

■平成24年度日事連建築賞受賞事務所訪問

- 39 ……富士山環境交流プラザ [大成建設一級建築士事務所（東京）] / 千葉利宏

■連載 地域に根づいた伝統工法と素材 第2回

- 42 ……ベンガラ塗りの吹屋の町並み（岡山県高梁市）



[今月の表紙]

旧登米高等尋常小学校校舎は明治21年に竣工し、昭和48年まで実際に使われてきた。現在では教育資料館として保存・公開している。校舎は中庭を囲んだコの字型で、両側先端に六方と呼ばれる昇降口、中央には玄関とベランダ風の開放的な片廊下、欧米風のバルコニーが配置されている。

写真提供：森野美德

日事連は平成25年4月1日より一般社団法人への移行に伴い、名称が「一般社団法人日本建築士事務所協会連合会」となり、引き続き社会の期待に応えるべく各種事業に取り組んで参ります。