



p.6



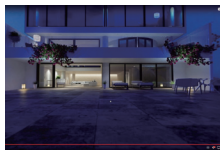
p.10



p.14



p.18



p.24



p.34

## 特集 2025年大阪・関西万博に向けて —海と空がつながる万博

- 4 ……「いのち」を軸にした2025年大阪・関西万博
- 6 ……木造の大屋根「リング」がつなぐ万博会場構成
- 10 ……会場施設、民間パビリオンの設計者が続々と決定
- 14 ……振り返るEXPO'70
- 16 ……Column EXPO'70の基幹施設とお祭り広場

### ■連載 令和4年度日事連建築賞作品紹介

- 18 ……柄と繪 [(株)ハッカ (福井会)] / 丸山晴之

### ■連載 賠償責任保険NOTE 第19回

- 23 ……サイン用ガラスフィルム・建物調査業務中の事故/辻 哲朗 [(有)日事連サービス]

### ■連載 続BIMで変わる、BIMで変える—BIMをとことん使いこなそう!— 第23回

- 24 ……もう2DCADには戻れない/佐山希人 (神奈川会)

### ■連載 美術館・博物館巡り 第67回

- 28 ……足立美術館/経種俊幸 (島根会)

### ■連載 建築士事務所が知っておきたい法律知識 第28回

- 32 ……建物配置の設計ミスにより民法234条1項に定める境界線から50cmの距離制限に違反した場合のリスク/秋野卓生

### ■青年話創会2022レポート

- 34 ……単位会活動報告 宮城会/兵庫会

### ■日事連発信

- 36 ……令和5年度 既存住宅状況調査技術者講習のお知らせ!
- 37 ……「BIM GATE」のBIMパートナーをご活用ください!  
「建築BIM加速化事業」(国土交通省)についてのお知らせ

### ■建築まちづくりNEWS

- 38 ……今年4月より【フラット35】の新築住宅は省エネ基準への適合が必須に!
- 40 ……子どもの転落事故を防止するための工夫を!

### ■日事連ニュース 3月号

- 41 ……令和5年1月常任理事会概要
- 42 ……日事連DIARY2023年1月
- 43 ……次号予告・編集後記



### [今月の表紙]

表紙写真は、2025年大阪・関西万博の会場イメージ図。直径約650mの木造の大屋根「リング」が会場の大きな動線となっており、海上にも飛び出している。詳しくはp.6-9に掲載。

画像提供：2025年日本国際博覧会協会